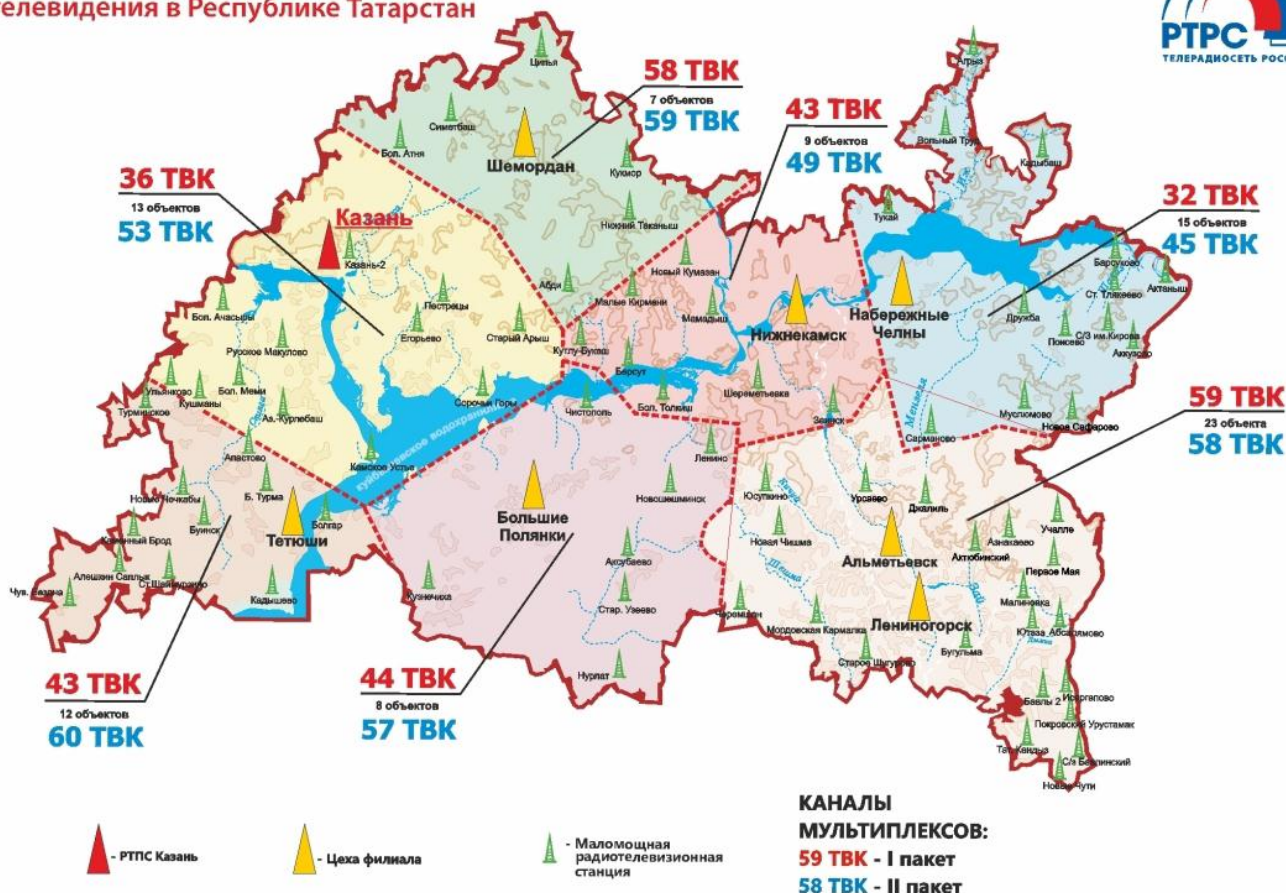


Карта цифрового эфирного телевидения в Республике Татарстан



Наличие на экранах телевизоров рядом с логотипом телеканалов Россия 1, Первый телеканал, НТВ и Пятый буквы А, означает что Вам необходимо подготовиться к отключению аналогового эфирного телевидения, которое в Республике Татарстан произойдет 14 октября 2019 года.



Для получения дополнительной информации обратитесь на федеральную горячую линию РТРС

по бесплатному номеру
8 800 220-2002

или на интернет сайте www.смотрицифру.рф

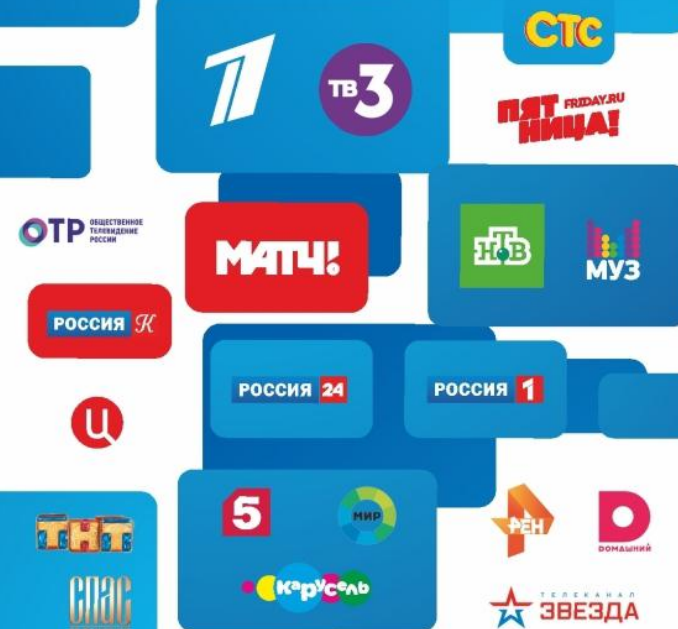


РАДИОТЕЛЕВИЗИОННЫЙ
 ПЕРЕДАЮЩИЙ ЦЕНТР
 РЕСПУБЛИКИ ТАТАРСТАН



ЦИФРОВОЕ
 ЭФИРНОЕ
 ТЕЛЕВИДЕНИЕ

Сигнал к лучшему!



**20 БЕСПЛАТНЫХ
 ЦИФРОВЫХ КАНАЛОВ**

**14.10.2019 в Республике Татарстан
будет прекращено вещание федеральных
телеканалов в аналоговом формате.
Региональные телеканалы продолжают вещать в
аналоговом формате.**

! Для просмотра цифрового эфирного телевидения любому телевизору нужна всеволновая антенна, которая принимает сигнал как аналогового, так и цифрового эфирного телевидения (для просмотра региональных телеканалов в аналоговом формате). Антенну следует направить в сторону ближайшего телеретранслятора. (см. карту на обороте или на сайте карта.ртрс.рф)

Схема №1

- 1 Если телевизор поддерживает цифровой стандарт DVB-T2, то для просмотра каналов в цифровом эфирном формате достаточно подключить телевизор к всеволновой антенне.
- 2 В меню настроек поиска каналов выберите совместное использование цифровых и аналоговых телеканалов.
- 3 Произведите автоматический поиск телевизионных каналов, используя инструкцию по эксплуатации. Можно выполнить ручной поиск. В этом случае необходимо ввести номер канала или частоту.

Схема №2

Как подключить цифровое телевидение совместно с аналоговым с помощью цифровой приставки, у которой предусмотрен только антенный вход

- 1 Для передачи телесигнала от одной антенны на телевизор и цифровую приставку DVB-T2 нужно воспользоваться делителем (сплиттер).
- 2 Подключите один антенный кабель к цифровой приставке.
- 3 После разделения сигнала, подключите второй антенный кабель к телевизору.
- 4 При приеме «цифры»: подключите видео- и аудио кабель к соответствующим разъёмам на телевизоре и цифровой приставке.
- 5 В меню телевизора выберите требуемый тип соединительного кабеля источника входного сигнала: HDMI, AV, SCART и др. Для настройки на цифровой сигнал выберите источником сигнала AV.
- 6 При приеме «аналога»: с помощью пульта дистанционного управления телевизора установите режим приема телевизионного сигнала в аналоговом формате (TV), а затем произведите поиск телевизионных каналов аналогового формата.

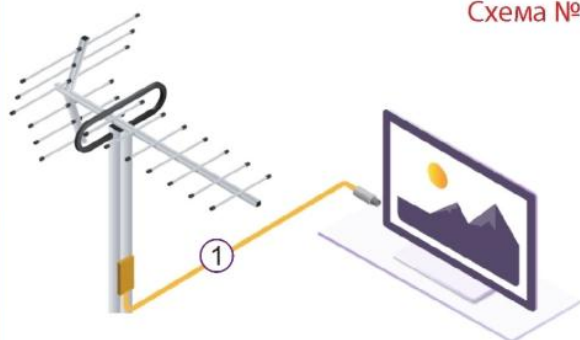
Схема №3

Как подключить цифровое телевидение совместно с аналоговым с помощью цифровой приставки с антенным входом и выходом

- 1 Подключите антенный кабель к антенному входу цифровой приставки DVB-T2.
- 2 Из антенного выхода цифровой приставки DVB-T2 подключите антенный кабель к телевизору.
- 3 При приеме «цифры»: подключите видео- и аудио кабель к разъемам на телевизоре и цифровой приставке в соответствии с цветовой индикацией.
- 4 В меню выберите требуемый источник входного сигнала: HDMI, AV, SCART и др. (В варианте рисунка AV)
- 5 Произведите автоматический поиск цифровых телевизионных каналов, используя инструкцию по эксплуатации. Можно выполнить ручной поиск. В этом случае необходимо ввести номер канала или частоту.

При приеме «аналога»: с помощью пульта дистанционного управления телевизора установите режим приема телевизионного сигнала в аналоговом формате (TV), а затем произведите поиск телевизионных каналов аналогового формата.

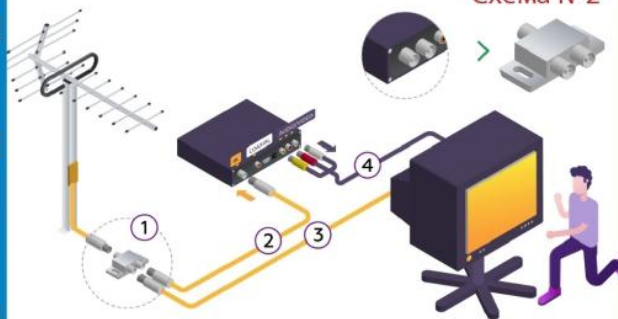
Схема №1



2
КАНАЛЫ
АНАЛОГОВЫЕ
ЦИФРОВЫЕ
ОБА ТИПА

3
ПОИСК
КАНАЛОВ

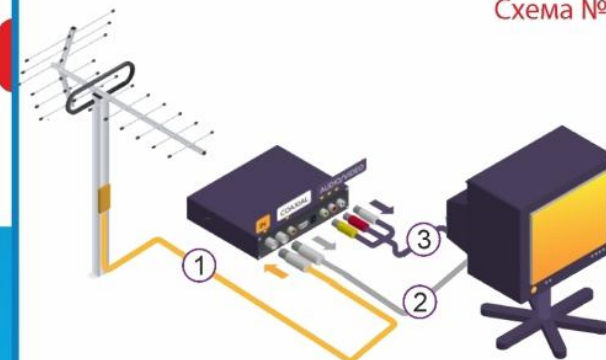
Схема №2



5
ИСТОЧНИК
СИГНАЛА
AV
SCART
HDMI

6
ПОИСК
КАНАЛОВ

Схема №3



4
ИСТОЧНИК
СИГНАЛА
AV
SCART
HDMI

5
ПОИСК
КАНАЛОВ